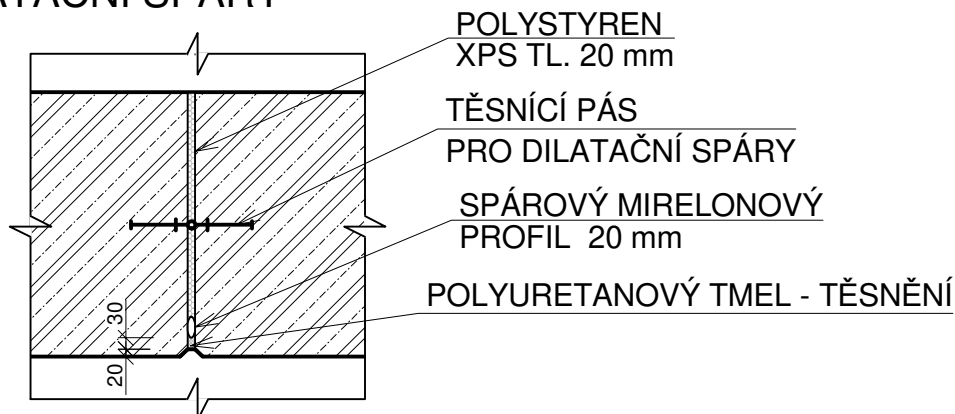
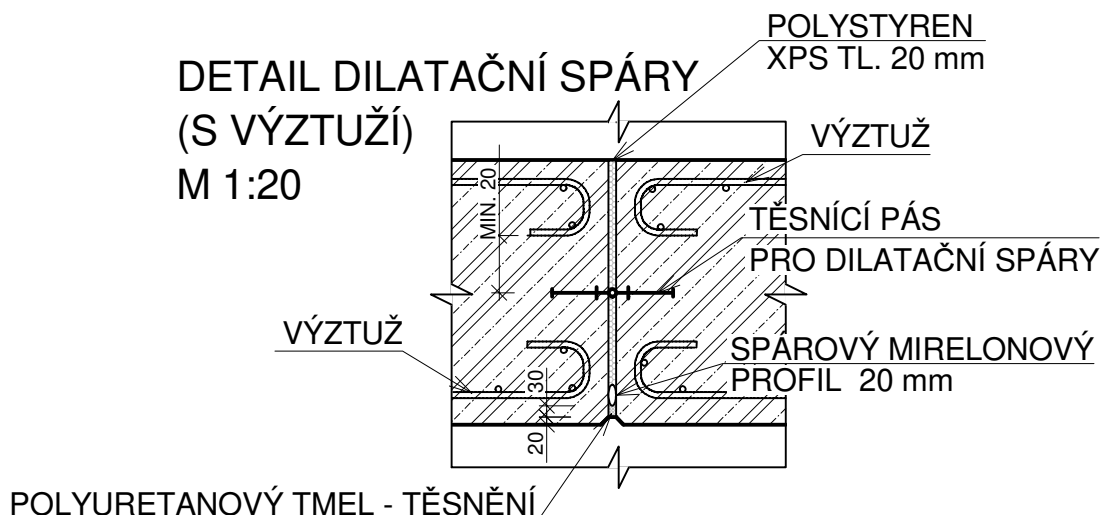


M 1 : 20

M 1:20



M 1:20



- SPÁRY V PRVKU S VÝZTUŽÍ JE NUTNÉ UPRAVIT VÝZTUŽ TAK, ABY VZDÁLENOST MEZI VÝZTUŽÍ A TĚSNÍCÍM PÁSEM BYLA MINIMÁLNĚ 20 mm
- PRO SRAŽENÍ HRAN NA VZDUŠNÉM LÍCI BUDOU POUŽITY VYMEZOVACÍ PODLOŽKY NEBO LIŠTY
- MINIMÁLNÍ ŠÍŘKA TĚSNÍČÍHO PÁSU JE 190 mm
- PŘI ZMĚNĚ TLOUŠTKY DILATAČNÍ SPÁRY BUDOU VŠECHNY ROZMĚRY PRVKŮ UPRAVENY NA VELIKOST SPÁRY

*Výškopisný systém:*

Tiskový formát 210 x 297 mm